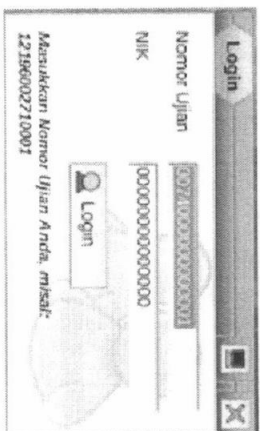


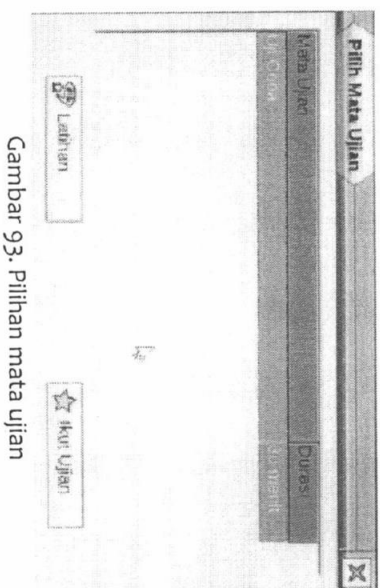
b. NIK: Terdiri dari 14 digit sebagai password



Gambar 92. ID Login

c. Data yang diinputkan pada Nomor Peserta dan NIK, dua-duanya harus benar, jika salah satunya salah maka peserta ujian tidak diijinkan Login pada sistem ujian. Jika terjadi kesalahan input Nomor Peserta dan NIK maka menampilkan informasi kesalahannya.

13. Setelah berhasil Login maka peserta masuk pada menu Pilih Mata Ujian. Pada sistem UKG online, setiap peserta hanya disiapkan mata ujian Tes Kompetensi Dasar dan mata ujian uji coba.



Gambar 93. Pilihan mata ujian

**Mengikuti Ujian**

Langkah-langkah untuk mengikuti ujian adalah sebagai berikut :

1. Klik menu Latihan, soal latihan terdiri dari 30 nomor.
2. Jawablah soal tersebut minimal 10% dari jumlah soal yang disediakan
3. Untuk menjawab soal ujian UKG online dapat menggunakan Mouse dan Keyboard

Setiap halaman ujian berisi hanya satu unit soal yang terdiri uraian soal pada bagian paling atas, dibawahnya ada empat uraian jawaban (A, B, C, D dan E). Pilihan jawaban tersebut dapat dipilih dengan 2 cara yaitu :

1) **Menggunakan Mouse** : Arahkan mouse dan klik kiri mouse 1x pada pilihan jawaban yang menurut Anda paling Benar. Pilihan jawaban yang terpilih akan memberikan reaksi perubahan warna dari biru menjadi merah. Jika menurut Anda pilihan jawaban Anda sebelumnya kurang tepat, maka Anda dapat memilih jawaban lainnya arahkan mouse dan klik kiri mouse 1x lagi pada pilihan jawaban yang menurut Anda paling Benar. Perubahan pilihan jawaban berapa kali itu diperbolehkan dan sama sekali tidak mengurangi nilai.

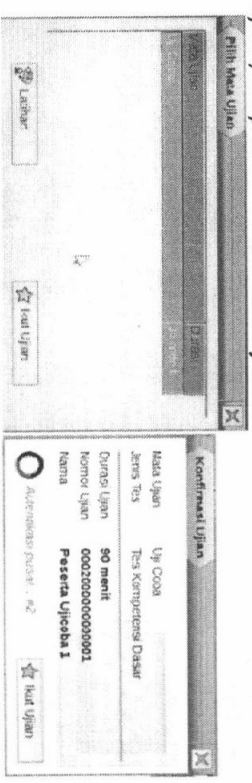
2) **Menggunakan Keyboard** : Tekan huruf A atau B atau C atau D atau E untuk memilih jawaban yang menurut Anda paling benar. Pilihan jawaban yang terpilih akan memberikan reaksi perubahan warna dari biru menjadi merah. Jika menurut Anda pilihan jawaban Anda sebelumnya kurang tepat, maka Anda dapat memilih jawaban dengan menekan huruf A atau B atau C atau D atau E yang menurut Anda paling benar. Perubahan pilihan jawaban berapa kali itu diperbolehkan dan sama sekali tidak mengurangi nilai.

4. Ikuti ujian dengan terlebih dahulu memilih **mata ujian** uji coba.

**Perhatian Penting:**

1. Soal Latihan terdiri dari 30 butir soal, waktunya 30 menit
2. Soal Ujicoba terdiri dari 100 butir soal, waktunya 90 menit
3. Soal Ujian Sebenarnya terdiri dari 100 butir soal, waktunya 90 menit

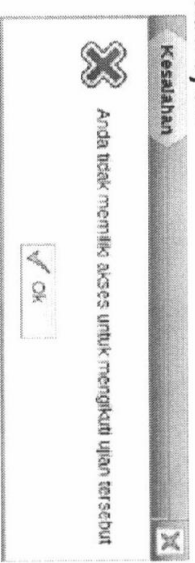
5. Klik tombol "Ikut Ujian" akan muncul dialog konfirmasi ujian, lanjutkan klik "Ikut Ujian"



Gambar 94. Konfirmasi Ujian

6. Ada beberapa kemungkinan yang akan muncul:

- a. Halaman utama ujian akan tampil → lanjut mengerjakan soal ujian
- b. Pesan Kesalahan : Anda tidak memiliki akses untuk mengikuti ujian

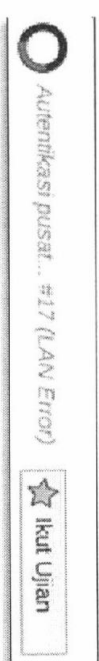


Gambar 95. Tidak memiliki akses mengikuti ujian

**Penyebab :** Karena **aktivasi ujian** nomor peserta tersebut belum diaktifkan oleh Pengawas

**Solusinya :** Pengawas mengaktifkan nomor ujian peserta tersebut.

- c. Pesan Tidak Ada Jadwal Ujian. Penyebabnya jadwal ujian dari server pusat belum dibuka atau nomor peserta tersebut sudah menyelesaikan ujian.
- d. Pesan LAN Error

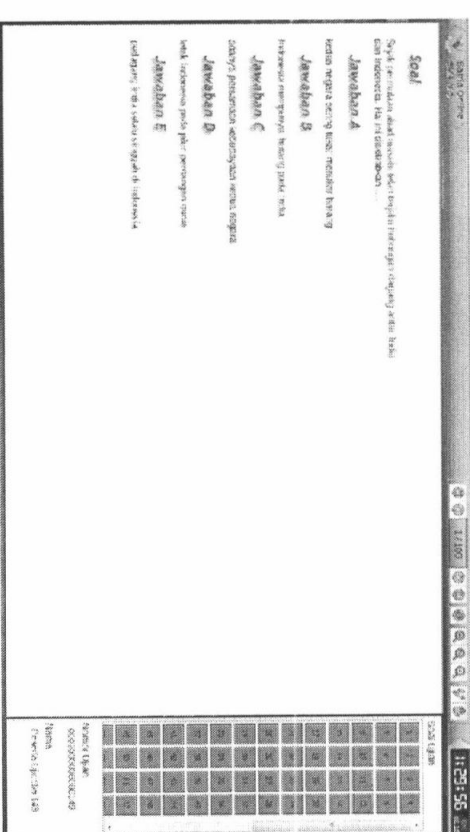


Gambar 96. Pesan LAN Error

**Penyebabnya :** Autentikasi ke server pusat terlalu lama, karena koneksi LAN yang terputus/tidak stabil.

**Solusinya:** perbaiki koneksi LAN dan cek koneksi antara server dan client seperti cara sebelumnya.

7. Halaman utama ujian terdiri tiga bagian utama yaitu, toolbar, soal dan pilihan jawaban serta indikator soal yang sudah terjawab dan yang belum terjawab.



Gambar 97. Halaman utama ujian

8. Berikut ini adalah toolbar UKG yang dapat digunakan dan membantu dalam mengerjakan soal UKG.